

4. Projektowane ocieplenie

Zgodnie z normą PN-EN ISO 6946:2008 (Komponenty budowlane i elementy budynku – Opór cieplny i współczynnik przenikania ciepła), załącznikiem do Rozporządzenia Ministra Infrastruktury z dnia 05 lipca 2013r „Wymagania izolacyjności cieplnej i inne wymagania związane z oszczędnością energii” oraz audytem termomodernizacyjnym dla budynku, przyjęto ocieplenie poszczególnych przegród budowlanych:

- Ściany zewnętrzne – styropian EPS FASADA 033 o grubości 12cm
- Ściana szczytowa północna – styropian EPS FASADA 033 o grubości 11cm
- Ościeże okienne – styropian EPS FASADA o grubości 3cm
- Cokół wokół budynku – styropian EPS FASADA o grubości 6-8cm
- Strop nad piwnicą – styropian EPS 040 o grubości 12cm
- Dach lub strop nad ostatnią kondygnacją – wełna mineralna o grubości 18cm
- Montaż nowych okien w częściach wspólnych o współczynniku $U_{max} = 1,1 \text{ W/m}^2\text{K}$

5. Projektowana kolorystyka

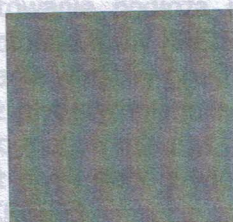
Kolorystykę obiektu dopasować do otoczenia. Ściany zewnętrzne kondygnacji naziemnych w kolorze wg palety DRYWIT (SMOKED SALMON 407A) wewnętrzne ściany loggi wg palety DRYWIT (CREAM PUFF 433A), cokół budynku w kolorze wg palety DRYWIT (STONE GRAY 454A).

Ościeża otworów okiennych w kolorze elewacji, kominy ponad połączenia dachu w kolorze białym.

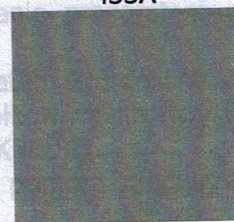
- wykonanie warstwy gruntującej pod tynk mineralny np. preparatem Tynkolit-T firmy KREISEL
- wykonanie tynku mineralnego zaprawą tynkarską np. Poztynk-SZ firmy KREISEL
- wykonanie warstwy gruntującej pod farby silikonowe np. preparatem Gruntolit-SO firmy KREISEL
- malowanie tynków farbą silikonową np. firmy KREISEL

Ocieplenie ścian cokołu wokół budynków:

- przygotowanie podłoża poprzez gruntowanie przedwgrzybicznym np. Sepre-EL
- wykonanie warstwy gruntującej np. preparatem Gruntolit-W firmy KREISEL
- montaż izolacji cieplnej za pomocą kołków montażowych oraz zaprawy klejącej np. Lepstyr firmy KREISEL
- montaż okien szklanego za pomocą zaprawy klejącej np. Styrliep firmy KREISEL
- wykonanie warstwy gruntującej pod tynk mineralny np. preparatem Tynkolit-T firmy KREISEL
- wykonanie akrylowego tynku mozaikowego np. zaprawą tynkarską MozaTynk-S firmy KREISEL



SMOKED SALMON
407A



CREAM PUFF
433A

STONE GRAY
454A

6. Opis robót

6.1 Ocieplenie ścian zewnętrznych oraz wykonanie tynków

Ocieplenie ścian należy wykonać metodą „lekką mokrą” warstwą styropianu (o grubościach j/w) przy zastosowaniu systemu ociepleń np. TURBO firmy KREISEL. W skład prac wchodzi:

- wykonanie warstwy gruntującej np. preparatem Gruntolit-W firmy KREISEL