

#### 4. Projektowane ocieplenie

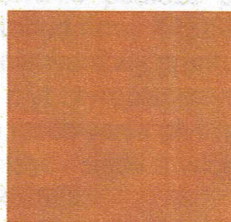
Zgodnie z normą PN-EN ISO 6946:2008 (Komponenty budowlane i elementy budynku – Opór cieplny i współczynnik przenikania ciepła), załącznikiem do Rozporządzenia Ministra Infrastruktury z dnia 05 lipca 2013r „Wymagania izolacyjności cieplnej i inne wymagania związane z oszczędnością energii” oraz audytem termomodernizacyjnym dla budynku, przyjęto ocieplenie poszczególnych przegród budowlanych:

- Ściany zewnętrzne – styropian EPS FASADA 033 o grubości 12cm
- Ściany szczytowe – styropian EPS FASADA 033 o grubości 11cm
- Ościeże okienne – styropian EPS FASADA o grubości 3cm
- Cokół wokół budynku – styropian EPS FASADA o grubości 6-8cm
- Strop nad piwnicą – styropian EPS 040 o grubości 12cm
- Dach lub strop nad ostatnią kondygnacją – wełna mineralna o grubości 18cm
- Montaż nowych okien w częściach wspólnych o współczynniku  $U_{max} = 1,1 \text{ W/m}^2\text{K}$

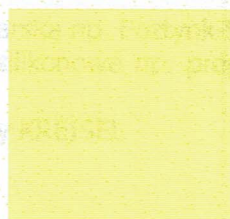
#### 5. Projektowana kolorystyka

Kolorystykę obiektu dopasować do otoczenia. Ściany zewnętrzne kondygnacji naziemnych w kolorze wg palety DRYWIT (SMOKED SALMON 407A) wewnętrzne ściany loggi wg palety DRYWIT (CREAM PUFF 433A), cokół budynku w kolorze wg palety DRYWIT (STONE GRAY 454A).

Ościeża otworów okiennych w kolorze elewacji, kominy ponad połacią dachu w kolorze białym.



SMOKED SALMON  
407A



CREAM PUFF  
433A



STONE GRAY  
454A

#### 6. Opis robót

##### 6.1 Ocieplenie ścian zewnętrznych oraz wykonanie tynków

Ocieplenie ścian należy wykonać metodą „lekką mokrą” warstwą styropianu (o grubościach j/w) przy zastosowaniu systemu ociepleń np. TURBO firmy KREISEL. W skład prac wchodzi: